



**REVISION DU DOCOB - Sites Natura 2000 FR9101465  
et FR9112025 Etang de CANET SAINT-NAZAIRE**

**Séminaire : concertation pour une stratégie globale**



# Programme du séminaire

## PRÉAMBULE


- Mot du président et de la présidente
- Objectif de la révision
- Objectif du séminaire n°2
- Etapes de la révision

## 1 ENJEU FÉDÉRATEUR & 4 ENJEUX ASSOCIÉS ?

---

« UNE SIGNATURE AVEC LA NATURE » :  
DEFINITION DES OBJECTIFS &  
DES STRATÉGIES POUR LES ATTEINDRE

## CLOTURE DU SEMINAIRE

An aerial photograph showing a lush green golf course in the foreground, with a large, winding lake in the middle ground. In the background, a city is visible along the coast under a clear blue sky. A large orange semi-circle is overlaid on the left side of the image, containing white text. In the bottom right corner, there are four yellow dashed lines forming a partial arc.

# Mot du président et de la présidente du CoPil

## Objectif de la révision (lettre de mission du Syndicat)

### Une gestion concertée et durable pour un site protégé qui reste fragile

Le site présente une mosaïque de richesses naturelles et culturelles où coexistent biodiversité, patrimoine local et défis environnementaux, soulignant l'importance d'une gestion concertée et durable.

### Une stratégie d'accueil recentrée sur la vocation première du site

La feuille de route vise à élaborer une nouvelle stratégie d'accueil du public, à mieux anticiper les effets des paramètres climatiques, et à recentrer la gestion du site sur la protection des habitats et des espèces, grâce à un meilleur encadrement des usages et à une politique de suivi renforcée.



Objectif du  
séminaire :

*« Une concertation pour une  
stratégie globale »*

# Qu'est qu'une stratégie ?

*Hiérarchiser les enjeux*

*Définir des objectifs*

**Art de coordonner l'action**



# Étapes de la révision du DOCOB

## 2025 : Diagnostic écologique et socio-économique

- ❑ Elaboration des diagnostics
  - Lancement de la mission 14 mars 2025
  - Inventaires écologiques d'avril à septembre
  - Rencontres avec les acteurs mai à juin

- ❑ Séminaire du 6 octobre : diagnostic, problématique et enjeux

## 2026 : Définition des enjeux et des objectifs – Plan de gestion

- ❑ **Séminaire du 2 février : hiérarchiser les enjeux et définir les objectifs**
- ❑ Elaboration des fiches actions
  - Ateliers (4) de travail pour définir et rédiger les fiches actions (début printemps 2026)
  - Rédaction des fiches actions – Plan de gestion (printemps 2026)
- ❑ Comité de pilotage

Règles du jeu

SYNTHÈSE  
RIGUEUR CLARTÉ  
EMPATHIE  
ECOUTE  
RESPECT DISCIPLINE  
CONCISION  
TRANSPARENCE



# 1 ENJEU FÉDÉRATEUR & 4 ENJEUX ASSOCIÉS ?



# L'Enjeu à la priorité absolue

*« Stratégie  
globale de  
préservation et de  
valorisation du  
site lagunaire »*

**Hierarchisation des enjeux suite au séminaire n°1**

*« L'ambition commune d'une lagune vivante »*

L'enjeu central est « l'identité écologique du site » (lettre du SMBVR).

**« Le maintien du caractère lagunaire et de la biodiversité des habitats et espèces qui en découlent » est le sous-bassement du nouveau DOBOB et donc le prérequis de toute action.**

Le caractère lagunaire constitue l'actif principal qui génère de la valeur au site, et sa protection dicte les limites de toutes les autres activités.

# 1 Enjeu fédérateur & 3 enjeux « piliers »

*« Stratégie globale de préservation et de valorisation du site lagunaire »*

## Hiérarchisation des enjeux suite au séminaire n°1

L'enjeu majeur et fédérateur de la préservation de l'écosystème lagunaire et de sa biodiversité est soutenu par 3 autres enjeux majeurs :

- ❑ **« Gouvernance du site plus collaborative et efficiente »**. Le levier décisionnel avec la coordination entre les acteurs autour d'une gouvernance intégrée et multi-acteurs est essentiel. Il conditionne en grande partie les 2 autres enjeux « piliers » suivants.
- ❑ **« Equilibre hydrologique lagunaire et contrôle des apports solides et polluants »**. Cet enjeu constitue le levier vital et le « moteur écologique » du site : niveau & qualité de l'eau et apports en sédiments. Sa maîtrise est complexe avec de nombreuses variables.
- ❑ **« Finalisation de la stratégie d'accueil respectueuse de la vocation d'espace naturel du site »**. Le levier social avec l'accueil encadré du public et avec la conciliation des activités économiques (pêche, agriculture & pastoralisme, etc.) est crucial pour servir l'enjeu majeur. Communication & sensibilisation sont primordiales pour l'acceptation des restrictions bénéfiques à la biodiversité et l'implication collective.

# 1 autre enjeu majeur mais plus localisé

*« Stratégie  
globale de  
préservation et de  
valorisation du  
site lagunaire »*

## **Hiérarchisation des enjeux suite au séminaire n°1**

Un 5<sup>ème</sup> enjeu relatif au devenir de la base nautique du golf de Saint-Cyprien peut-être à considérer comme secondaire par rapport aux 3 enjeux « piliers » précédents (enjeu plus localisé - « cas pratique »).

Sa prise en compte s'avère toutefois importante pour servir les impératifs de protection de la biodiversité en présence (diagnostic avifaunistique 2026 - GOR & FDC66).

Une activité nautique non régulée pourrait nuire à l'enjeu fédérateur.

# PROPOSITION DE HIÉRARCHISATION : 1 ENJEU FÉDÉRATEUR ET 4 ENJEUX ASSOCIÉS ?



PROPOSITION DE HIÉRARCHISATION :  
1 ENJEU FÉDÉRATEUR ET 4 ENJEUX ASSOCIÉS



*« Passer du cumul des usages à l'intégration écosystémique »*

# Un enjeu fédérateur & 4 enjeux associés



*Une hiérarchisation de 4 enjeux associés ?*

?

?

?








?

# DÉFINITION DES OBJECTIFS & DES STRATÉGIES





## Sensibilité écologique

-  Enjeux avifaune - Contrôle du niveau d'eau dans le marais du Cagarell
-  Enjeux avifaune - Equilibre hydrologique lagunaire/Gestion des vannes / Maîtrise de la fréquentation
-  Enjeux habitat-flore et avifaune - Gestion agricole/ Equilibre hydrologique lagunaire/Gestion des vannes / Maîtrise de la fréquentation
-  Enjeux Habitat-flore et reptiles - Maîtrise de la fréquentation
-  Enjeux habitat-flore, chiroptères et avifaune - Gestion agricole/Equilibre hydrologique lagunaire/Gestion des vannes / Maîtrise de la fréquentation
-  Enjeux herpétologiques
-  Enjeux ornithologiques - Deltaïsation

Fonds : IGN BD Ortho  
Source : SINP - Nymphalis  
Réalisation: Nymphalis 09/2025

0 500 m



# Maintien du caractère lagunaire et de la biodiversité des habitats et espèces qui en découlent

- ➔ Réaliser un plan de gestion des roselières favorable aux espèces paludicoles.
- ➔ Maintien des milieux ouverts prés salés en favorisant les pratiques de fauche et de pâturage.
- ➔ Mise en place d'un programme de lutte contre les EEE.
- ➔ Conservation et entretien d'un milieu dunaire favorable à la biodiversité.
- ➔ Définir des aménagements favorables aux populations de chiroptères d'intérêts communautaires.
- ➔ Restauration d'un cordon dunaire au niveau du grau se substituant aux vannes.
- ➔ Gestion naturelle des habitats dunaires en encadrant la fréquentation et en réduisant le criblage de plages.
- ➔ Coupe ciblée des ligneux pour éviter la fermeture des habitats « prairies » et « roselières ».
- ➔ Conserver puis renforcer les linéaires de haies arbustives.
- ➔ Intégrer la démoustication dans les protocoles de gestion et repenser la stratégie de traitement.
- ➔ ...

## Gouvernance du site plus collaborative et efficiente

Réviser le tracé du site pour en améliorer sa cohérence et sa pertinence « pour l'action et la compréhension ».

Développer une Animation dynamique & exhaustive pour une gestion souple, adaptable & efficace.

Maintenir une stratégie foncière.

Identifier et diffuser les différents rôles des acteurs et leurs démarches opérationnelles.

## Finalisation d'une stratégie d'accueil du public respectueuse de la vocation d'espace naturel du site

Encadrer les usages sur le périmètre N2000.

Renforcer la communication et sensibilisation auprès des usagers.

Renforcer les actions de sensibilisation et police visant à faire respecter la réglementation et la vocation du site.

Entretien des aménagements et mobilier d'accueil du public.

## Mise en cohérence de l'activité de la base nautique avec les enjeux de biodiversité

Mettre en œuvre un projet partagé entre les propriétaires & gérants et l'Animateur Natura 2000.



## Équilibre hydrologique lagunaire et contrôle des apports solides et des polluants

Mobiliser l'eau douce du Bassin versant.

Mettre en place un règlement d'eau visant à optimiser les apports d'eau douce sur le périmètre.

Adapter la gestion du grau aux enjeux de biodiversité et hydrauliques.

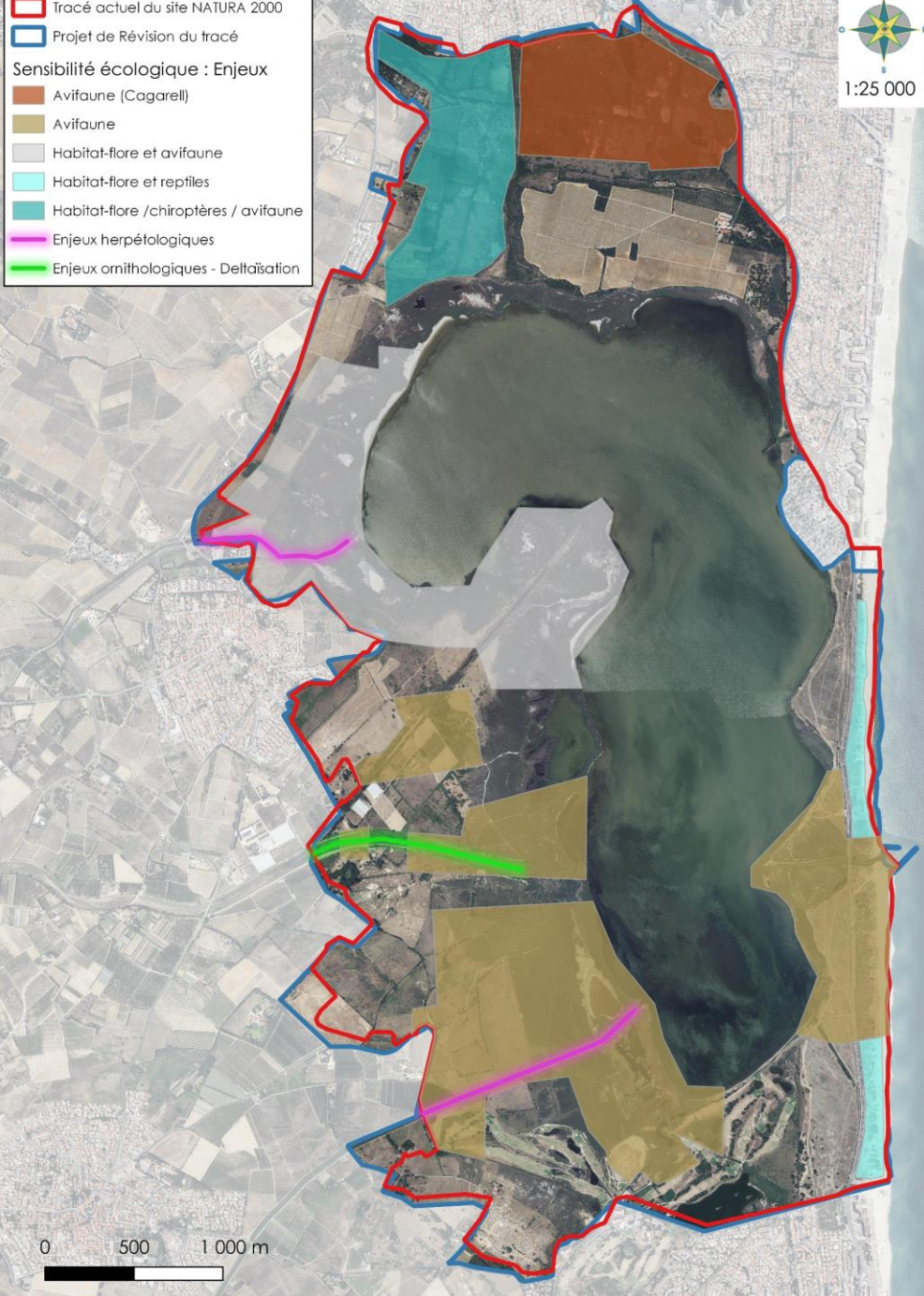
Concrétiser la réalisation des deltas des émissaires.

Maîtriser les niveaux d'eau dans les secteurs à fort enjeu (Cagarell, près de la ville, Agouille de la mar...).

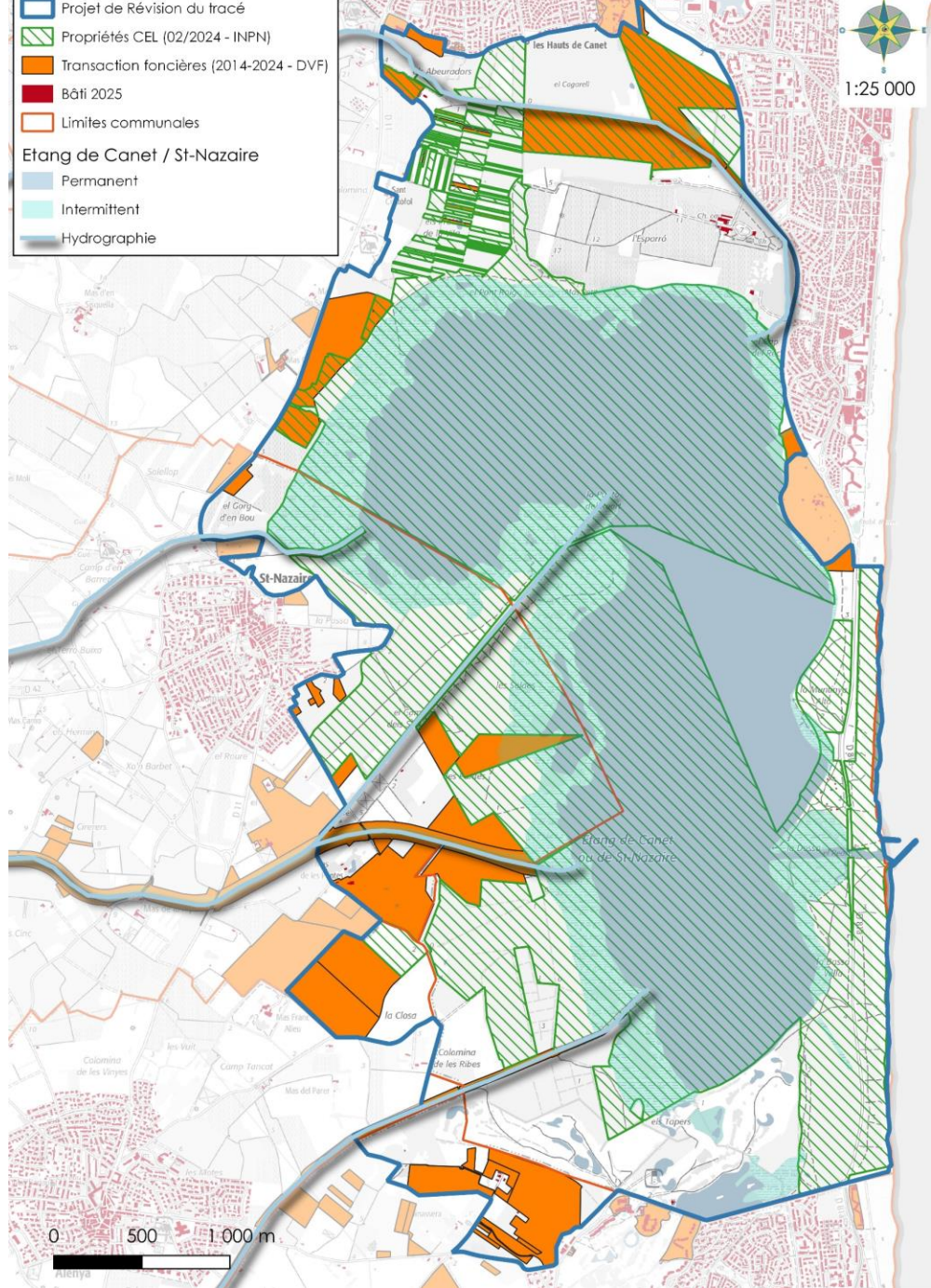
# Approche par habitats & espèces cibles

Habitats ciblés et espèces ciblées	Actions envisageables ( ? )
<b>Habitats dunaires</b> Sterne naine, flore patrimoniales, Psammodyrome d'Edwards, ...	Restauration d'un cordon dunaire au niveau du grau se substituant à la gestion par vannes ?
	Arrêt du criblage (nettoyage) systématique des plages pour conserver les laisses de mer et diversifier les habitats dunaires et côtiers
	Maintien des mises en défens pour limiter les effets de piétinement ou de perturbation de l'avifaune nicheuse (pied de dune)
	<i>Lutte contre les espèces exotiques envahissantes (Carpobrotus spp., Opuntia spp.)</i>
	<i>Suivis floristiques, suivi de la nidification de la Sterne naine</i>
<b>Prés salés et prairies humides</b> Avifaune, flore patrimoniale, chiroptères	Poursuite de la gestion par fauche et par pâturage en rotation
	Coupe ciblée de ligneux dans les zones centrales pour limiter la fermeture des habitats
	Conservation et renforcement des linéaires de haies arbustives ou arborées pour maintenir un aspect bocager avec des lignes de force paysagères marquées (chasse et transit des chiroptères)
	<i>Lutte contre les espèces exotiques envahissantes (Baccharis, Cortaderia)</i>
<b>Roselières</b> Avifaune paludicole, Emyde lépreuse	Maîtriser le niveau d'eau du marais du Cagarell par un réseau efficient de vannes (martelières ou moines)
	Encadrer la gestion de l'eau, limiter drastiquement d'éventuels pompages en amont (Fosseille, Agouille) surtout en période estivale
	Limiter la propagation du Frêne ou autres ligneux (maintien de milieux ouverts herbacés)
	Repenser la stratégie de démoustication à l'échelle du périmètre N2000
	<i>Suivi des espèces paludicoles nicheuses et du Phragmite aquatique (migration)</i>
<b>Cours d'eau</b> Avifaune, Emyde lépreuse	Mobiliser les éventuels réseaux d'irrigation (ASA de Canet, d'Elne) et retenue de la Raho pour augmenter la proportion d'eau douce disponible
	« Deltaïsation » des différents cours d'eau pour limiter les apports massifs de sédiments et alimenter des zones humides périphériques
	<i>Lutte contre les espèces exotiques envahissantes (Ecrevisse de Louisiane, Trachemys)</i>
	<i>Suivis de l'avifaune nicheuse et de l'Emyde lépreuse</i>
<b>Lagunes et herbiers</b> Avifaune, flore patrimoniale, chiroptères, ichtyofaune, ...	Mobiliser les éventuels réseaux d'irrigation (ASA de Canet, d'Elne) et retenue de la Raho pour augmenter la proportion d'eau douce disponible
	Accepter des assecs partiels temporaires en saison chaude
	Recours exceptionnel à l'entrée d'eau marine en cas d'anoxie sévère avérée
	Restauration d'un cordon dunaire au niveau du grau pour supplanter la gestion par vannes ? Ou réhausse du seuil béton?
	<i>Lutte contre les espèces exotiques envahissantes (Crabe bleu)</i>
	<i>Suivi des herbiers et suivi piscicole</i>

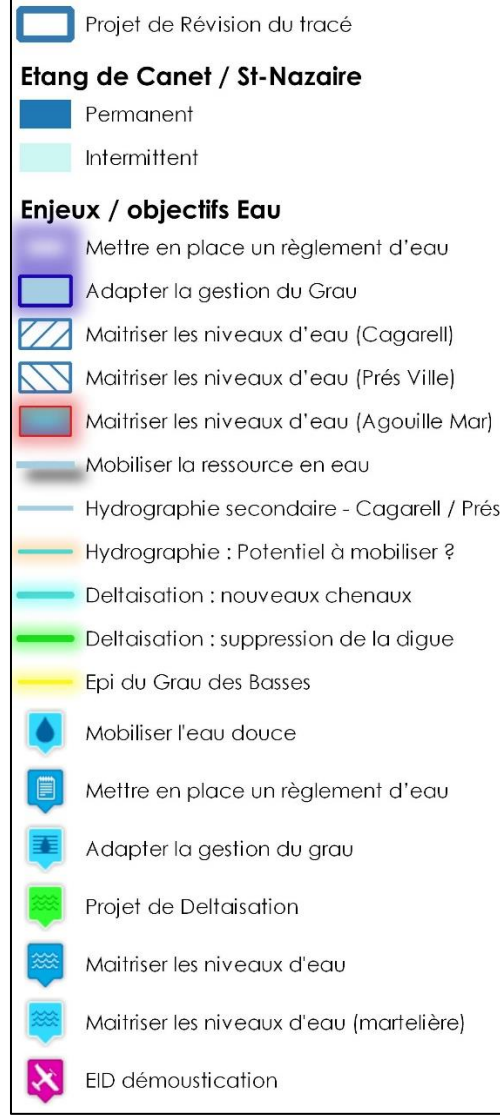
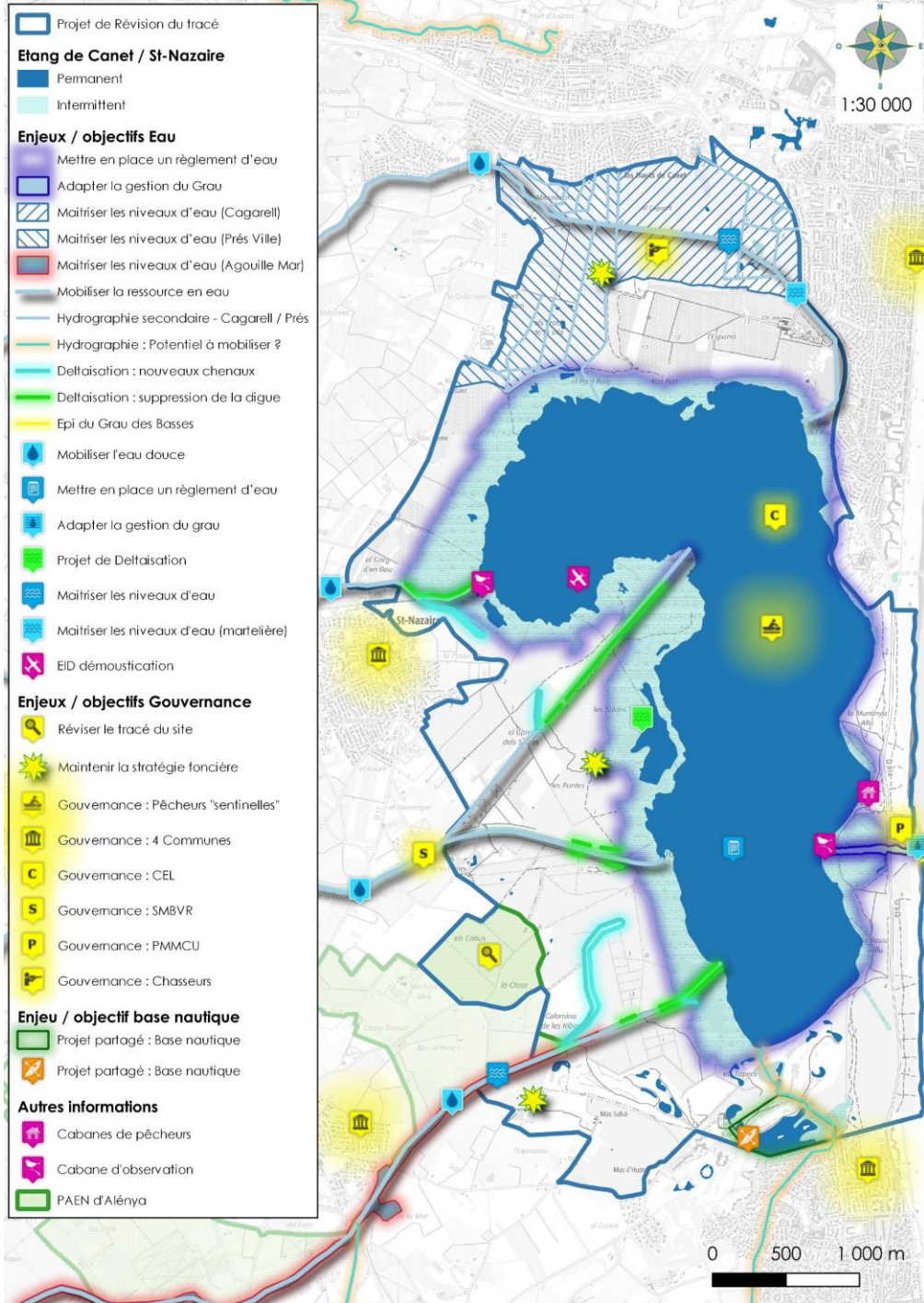
- Tracé actuel du site NATURA 2000
  - Projet de Révision du tracé
- Sensibilité écologique : Enjeux
- Avifaune (Cagarell)
  - Avifaune
  - Habitat-flore et avifaune
  - Habitat-flore et reptiles
  - Habitat-flore /chiroptères / avifaune
  - Enjeux herpétologiques
  - Enjeux ornithologiques - Deltaïsation



- Projet de Révision du tracé
  - Propriétés CEL (02/2024 - INPN)
  - Transaction foncières (2014-2024 - DVF)
  - Bâti 2025
  - Limites communales
- Etang de Canet / St-Nazaire
- Permanent
  - Intermittent
  - Hydrographie



Cartes:  
 Réviser le tracé du site  
 Stratégie foncière

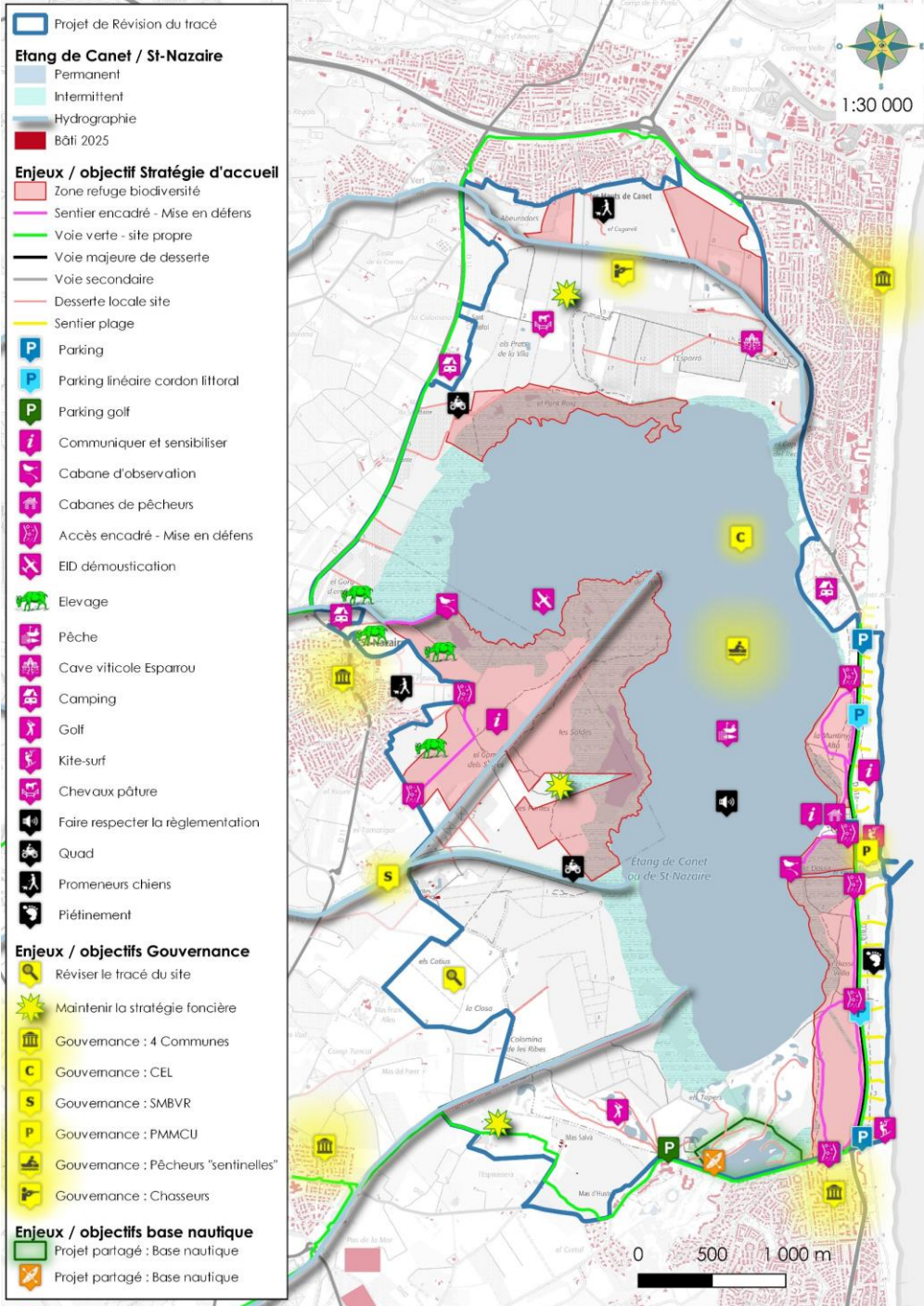


Cartes:

Equilibre hydrologique lagunaire et contrôle des apports solides et polluants

Gouvernance du site plus collaborative et efficiente

Mise en cohérence de l'activité de la base nautique avec les enjeux de biodiversité



**Cartes:**

Finalisation de la stratégie d'accueil respectueuse de la vocation d'espace naturel du site

Gouvernance du site plus collaborative et efficiente

Mise en cohérence de l'activité de la base nautique avec les enjeux de biodiversité

Merci de votre attention et remarques

*« Endavant » pour une stratégie commune*

- EXPERTISE D'ACTEURS
- HIERARCHISATION DES ENJEUX
- DÉFINITION DES OBJECTIFS



12 Avenue d'Elne  
66570 SAINT-NAZAIRE France  
Tel: 04-68-80-11-45 - @: petiau@ecosys.tm.fr  
Site: <http://ecosys.tm.fr/>